

Conférencier

La faune du Québec et d'ailleurs



- ◉ Quand: Samedi le 13 février, 9h30 à 11h30
- ◉ Conférencier: Jacques Allard, géographe

Bonne conférence!
Merci de votre participation



Objectifs de la conférence

- ◉ Rafraichir les connaissances sur les animaux du Québec;
- ◉ Approfondir la classe des mammifères;
- ◉ Outiller les guides avec des notions-clés pour leurs clients.

Plan de la conférence

- ⦿ Nous visiterons le nord du Québec, l'est du Québec et sa partie centrale;
- ⦿ Un aperçu de la faune urbaine;
- ⦿ Les réponses du quiz.

Le nord du Québec



Le nord du Québec par ordre zoologique

- ⦿ **Les carnivores** (ours polaire, renard arctique, loup gris, carcajou);
- ⦿ **Les herbivores** (bœuf musqué, caribous, lemming d'Ungava, lièvre arctique);
- ⦿ **Les mammifères marins** (Baleine du Groenland, hyperoodon boréal, morse, phoque d'eau douce).

Un ours polaire et un loup gris



L'ours polaire (ursus maritimus)

© <https://youtu.be/vKYKn29wlz8>

Renard arctique



Renard arctique (alopex lagopus)

- ⦿ N'est pas une espèce menacée;
- ⦿ Nombre en fonction des cycles de population de lemmings;
- ⦿ Épaisse fourrure blanche en hiver;
- ⦿ Change de couleur en été.
- ⦿ Plus petit que le renard roux, museau plus court, oreilles et pattes plus courtes, ce qui lui permet de supporter
- 50 Celsius;

Loup Gris



Loup gris (canis lupus)

- ⦿ Animal le plus étudié dans le monde;
- ⦿ Premier animal domestiqué par l'homme il y a plus de 35 000 ans;
- ⦿ Plus grand canidé sauvage au monde;
- ⦿ Mâle jusqu'à 70 kg;
- ⦿ Hurlement facile à imiter et la réponse fascine les clients;
- ⦿ Craint l'humain.

Un carcajou au zoo de St-Félicien



Carcajou (gulo luscus)

- ◉ Du latin gulo, glouton, en anglais wolverine, vorace et charognard;
- ◉ Sa férocité et sa force peu commune en font un animal mythique;
- ◉ Animal très rusé et difficile à observer;
- ◉ Son aire de répartition diminue.

Quiz

- ◉ Q 1 :
Vers quelle année a disparue le Grizzli du Québec ?

Le bœuf musqué (ovibos moschatus)



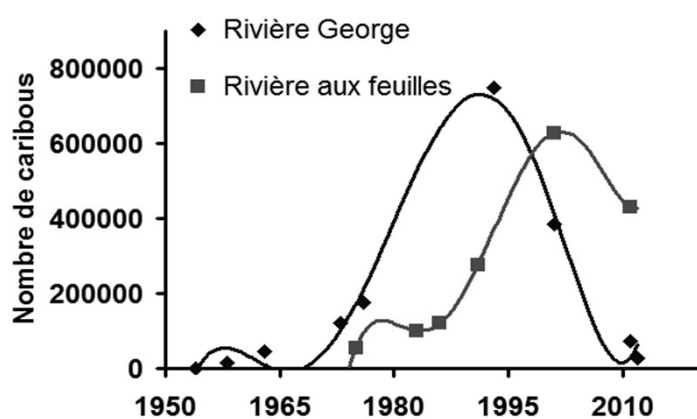
Caribous des bois



Caribous des bois (rangifer tarandus)

- ◉ Animal emblématique sur les 25 cents de la monnaie canadienne;
- ◉ Ce caribou des bois fréquente la toundra là où il n'y a pas de forêt;
- ◉ Jusqu'à 150 kg;
- ◉ Les deux sexes possèdent des bois;
- ◉ Migration de milliers de km d'est en ouest;
- ◉ Son cousin le renne est domestiqué en Scandinavie.

Les deux troupes du Nord du Québec



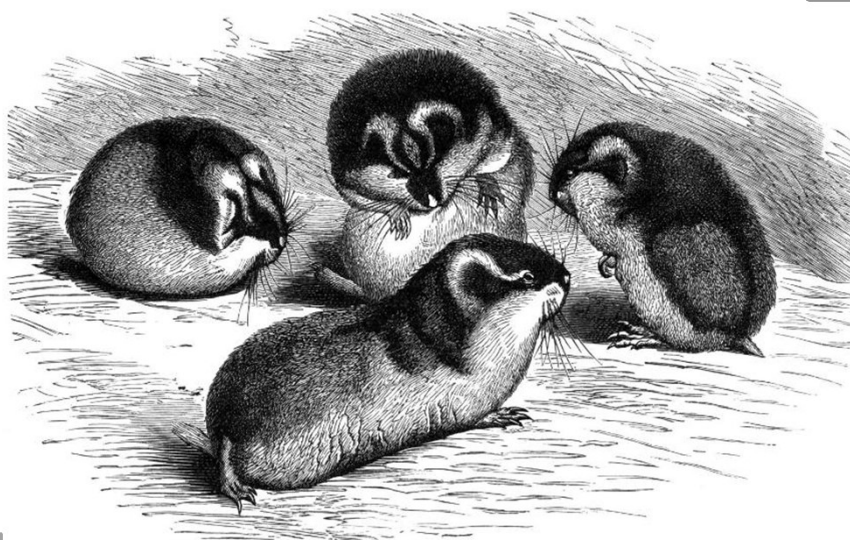
Caribous (suite)

- ⦿ Une explication de la grande fluctuation des populations repose sur l'hypothèse de la rarification de la nourriture par le trop grand broutage du lichen de la toundra combinée à l'augmentation de la dépense énergétique qui affaiblit les individus;
- ⦿ 10 000 individus noyés en 1984 dans la rivière Caniapiscau.

Quiz :

- ⦿ Q 2 :
Quels autres mammifères apparaissent sur la monnaie canadienne ?

Le lemming d'Ungava



(*Dicrostonyx hudsonien*)

- ⊙ Petits rongeurs (100g) subniveaux, herbivores des régions arctiques;
- ⊙ Fourrure épaisse, douce et qui change de couleur selon la saison;
- ⊙ Les plus prolifiques du monde:
- ⊙ Maturité sexuel à deux mois avec plusieurs portées (4 à 12 petits) par année.

Mythe du suicide collectif



Le lièvre arctique



Lièvre arctique (*Lepus arcticus*)

- ⦿ Surnommé lièvre à raquettes;
- ⦿ Comme plusieurs autres hôtes du Nouveau-Québec, sa livrée hivernale est blanche;
- ⦿ Grégaire, il forme des groupes de 10 à 60 individus.
- ⦿ Les femelles plus grosses que les mâles, peuvent peser jusqu'à 6 kg.

L'ancêtre des mammifères marins



Baleine de Groenland



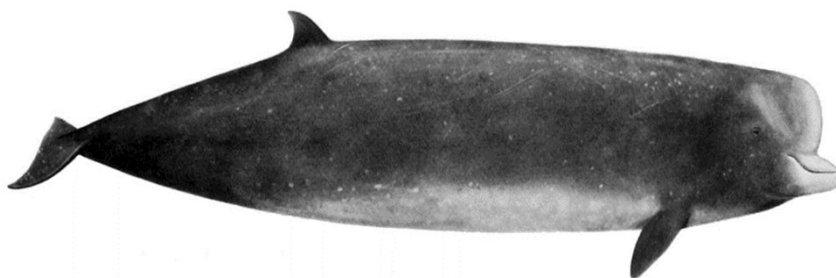
Aire de dispersion de la baleine du Groenland



Baleine du Groenland ou boréale (baleana mystecitus)

- ◉ Deuxième plus gros mammifère du monde après la baleine bleue;
- ◉ Peut vivre plus de 200 ans ;
- ◉ Chassée intensivement par les norvégiens à partir de 1617 autour de l'île de Spitzberg;
- ◉ Protégée de la chasse depuis 1937 ;
- ◉ 10 000 individus dans le monde mais seulement 300 dans la baie d'Hudson.

Hyperoodon boréal



Hyperoodon boréal (hyperoodon ampullatus)

- ⦿ Une baleine à bec de 9 m. pesant 10 tonnes et vivant 35 ans;
- ⦿ Se nourrit exclusivement de crustacés comme les dauphins;
- ⦿ En petite bande discrète observable en été près de l'Écosse;
- ⦿ Vulnérable parce que semble incapable de s'adapter à des changements de l'écosystème.

Le Morse



Le morse (*odobenus rosmarus*)

- ◉ Unique représentant de son genre;
- ◉ Parfaitement reconnaissable par ses défenses en ivoire, ses moustaches drues et son allure massive;
- ◉ Deuxième plus grand pinnipède après l'éléphant de mer;
- ◉ Se nourrit de mollusques bivalves trouvés sur le plateau continental;
- ◉ Deux prédateurs : l'orque et l'ours polaire.

Phoque d'eau douce



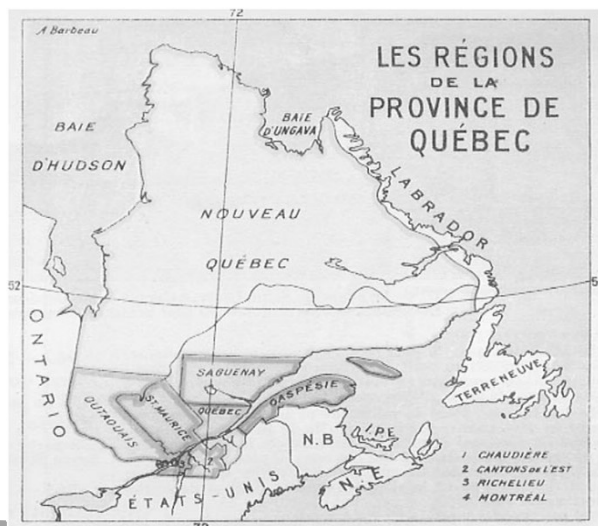
Phoque d'eau douce (*phoca vitulina mellona*)

- ⦿ Il s'agit d'une sous-espèce du phoque commun endémique aux Lacs des Loups Marins en Ungava;
- ⦿ Seule espèce au monde prisonnière du relèvement isostatique;
- ⦿ De 100 à 500 individus seulement.

Quiz : Q 3 :
Retrouve-t-on le narval au Québec ?



L'Est du Québec (carte de 1923)



L'est du Québec par ordre

- ⊙ **Les carnivores** (coyote, lynx du canada, martre, vison);
- ⊙ **Les herbivores** (orignal, caribou montagnard, porc-épic)
- ⊙ **Les mammifères marins** (petit rorqual, grand rorqual, baleine bleue, baleine à bosse, baleine franche, grand cachalot, béluga, marsouin, épaulard, phoque commun)

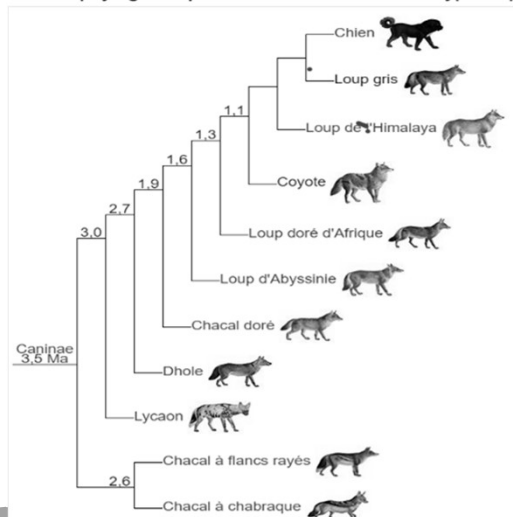
Coyote



Le coyote (canis latrans)

Proche parent du loup gris séparé il y a 1.1 million d'année

Arbre phylogénétique des canidés existants de type loup



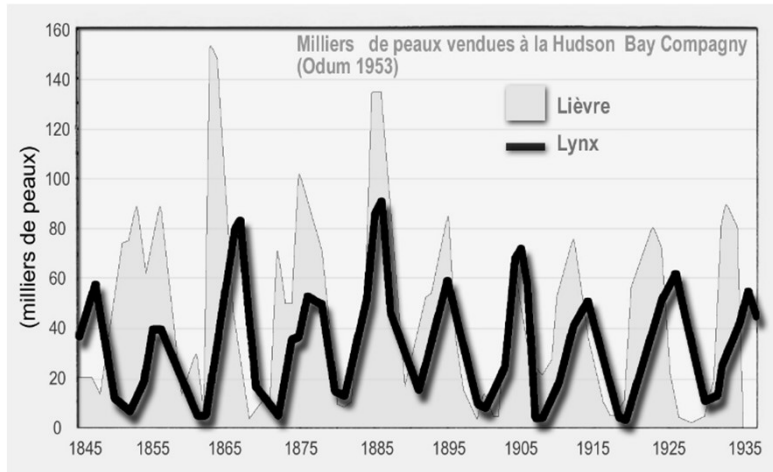
Le coyote (suite)

- ◉ Plus petit < de 25 kg, moins craintif des humains en milieu rural et même en milieu urbain, on le reconnaît avec ses oreilles pointues;
- ◉ Plus solitaire que le loup ;
- ◉ Un régime alimentaire fait de petits mammifères , de chevreuils et d'animaux d'élevage;
- ◉ S'accouple avec les chiens et les loups.

Lynx du Canada



Lynx du Canada (*Lynx canadensis*)



La Martre



La martre (martes americana)

- ◉ Possède une fourrure de grande qualité vendue comme *zibeline du canada*;
- ◉ Vit dans des forêts matures dominés par des conifères;
- ◉ Peu d'ennemis, si ce n'est que les trappeurs;
- ◉ Population affectée par les opérations forestières de coupe à blanc (portant le nom de coupe de régénération 50% à 100%)

Le vison d'Amérique



Le vison d'Amérique (neovison vison)

- ◉ Un peu plus gros que la martre et meilleur nageur;
- ◉ Corps allongé, se nourrit de rats musqués, de grenouille, de poissons;
- ◉ A été trappé intensivement pour sa fourrure:
- ◉ Ses prédateurs sont : loup, grand-duc, lynx et même la martre.

L'orignal



Son ancêtre le mégalocéros



L'orignal (*alces americana*)

- ⦿ Plus grand cervidé du Québec et du monde depuis la disparition du mégalocéros il y a 7 500 ans;
- ⦿ 100 000 individus, assez rare dans le grand nord et absent des forêts feuillus du sud;
- ⦿ Densité importante, au Bas-St-Laurent et en Gaspésie;
- ⦿ Chasse contingentés à 10 000 individus.

Caribous dans les Chics-Chocs



Les mesures pour protéger le caribou de la Gaspésie

- ◎ Seule population au sud du fleuve estimée à 75 individus en 2017;
- ◎ Distinct génétiquement de façon significative;
- ◎ Grande valeur biologique et patrimoniale pour une espèce en péril de disparition;
- ◎ Mesures: aménagement forestier spécifique, contrôle des prédateurs et éloignement de la présence humaine.

Mont d'Iberville dans les Torngats



Autres caribous

- ◉ Caribous des Torngats (1 652m.)
- ◉ Sous-espèce montagnard qui se porte mieux avec 1000 individus;
- ◉ Chasse permise pour les inuits dans le parc national des Monts-Torngats;
- ◉ Caribous forestiers de Val-D'Or, relique menacée, mise en enclos des 7 derniers individus;
- ◉ Caribous forestiers de Charlevoix (80 individus réintroduits en 1920).

Le porc-épic



Le porc-épic (erithizon dorsata) En attitude de défense



Le porc-épic (suite)

- ⦿ Vitesse maximale de 2 km à l'heure;
- ⦿ Passe beaucoup de temps dans les arbres où il mange l'écorce;
- ⦿ Son sens de l'équilibre et ses longues griffes en font un excellent grimpeur;
- ⦿ En survie, il est facile à tuer en l'assommant avec un bâton;
- ⦿ Se fait frapper par les autos parce qu'il est friand de sodium.

Les mammifères marins

- ⦿ Attractions touristiques majeurs au Québec:
- ⦿ Les principaux centres :
 - Centre d'interprétation des mammifères marins à Tadoussac;
 - Centre d'interprétation et d'observation du Cap Bon-Désir à Grandes-Bergeronnes;
 - Centre d'interprétation de la station de recherche des îles de Mingan à Longue-Pointe;
 - l'Explorama à Ste-Anne-des-Monts

L'observation des baleines sur le fleuve



Le petit rorqual



Le petit rorqual ou baleine de Minke (*Baleanoptera acutosostrata*)

- ⦿ Pèse 6 à 8 tonnes;
- ⦿ Se nourrit de bancs de petits poissons;
- ⦿ Plus petite espèce de baleine observable au Québec facilement identifiable par ses mitaines blanches sur les nageoires pectorales;
- ⦿ Vit de 20 à 30 ans.

Le rorqual commun



Le rorqual commun (*baleana physalus*)

- ◉ De 20 à 24 mètres de long;
- ◉ De 40 à 85 tonnes;
- ◉ Vit de 75 à 100 ans;
- ◉ Se nourrit de krills et de petits poissons;
- ◉ Identifiable par le fait qu'il sort peu de l'eau et la queue reste submergée.

La baleine bleue



Une queue de la baleine bleue



La baleine bleue (*baleana musculus*)

- ◉ Appelée aussi rorqual bleu, c'est le plus gros animal à n'avoir jamais existé;
- ◉ De 25 à 30 m.
- ◉ De 100 à 170 tonnes;
- ◉ Vit de 70 à 90 ans;
- ◉ Se nourrit que de krills.

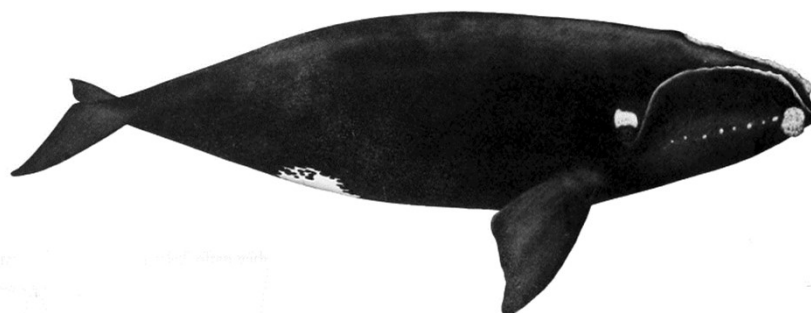
La baleine à bosse



La baleine à bosse ou rorqual à bosse (*Megaptera novaeangliae*)

- ◉ Facilement observable avec ses acrobaties spectaculaires et ses longues nageoires pectorales;
- ◉ De 12 à 13 m.
- ◉ De 25 à 30 tonnes;
- ◉ Vit jusqu'à 80 ans.

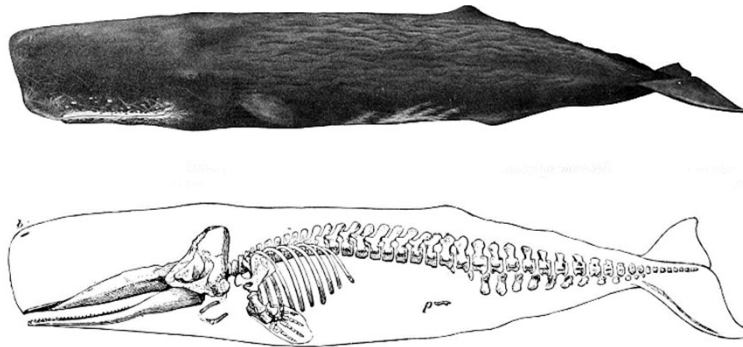
La baleine franche



La baleine franche (*Eubaleana glacialis*)

- ◉ Nommée aussi baleine noire, elle fut une proie idéale pour la chasse car elle est docile, lente et exceptionnellement riche en huile;
- ◉ De 14 à 18 m. Pas de nageoire dorsale et excroissances calleuses sur la tête;
- ◉ En danger critique d'extinction, mortalité élevée suite à des collisions avec les bateaux dans le golfe.

Le grand cachalot



Attaque d'un calmar géant



Le grand cachalot (physoter macrophalus)

- ⦿ Plus grand carnassier du monde;
- ⦿ Branche des cétacés à dents
(marsouin, dauphin, béluga, orque) qui se différencie des baleines à fanons;
- ⦿ Difficile à observer dû à la longueur de ses plongées;
- ⦿ Les mâles chassent dans le golfe.

Le béluga : une espèce emblématique



Le béluga (delphinapterus leucas)

- ⊙ Tout blanc à l'âge adulte;
- ⊙ Jusqu'à 2 t.
- ⊙ Doté d'un sonar ultrasophistiqué;
- ⊙ Vit dans les eaux arctiques;
- ⊙ Une population isolée depuis 7 000 ans près de Tadoussac, environ 900 individus;
- ⊙ Parmi les premières espèces à avoir été élevées en captivité.

Le marsouin commun



Le marsouin commun (*phocoena phocoena*)

- ⦿ Petit cétacé à dents;
- ⦿ 1,5 m et jusqu'à 200 kg;
- ⦿ Plutôt noir sur la surface dorsale et blanc sur le ventre;
- ⦿ Chasse seul ou à deux les poissons, calmars et crustacés;
- ⦿ Possède un cerveau de la taille d'un homme.

L'épaulard



L'épaulard (*Orcinus orca*)

- ◉ Super prédateur qui chasse les mammifères marins : phoques, morses;
- ◉ De 6 à 10 m;
- ◉ De 4 à 11 tonnes; facilement observable, dos noir, ventre blanc, tache blanche au dessus de l'œil et aileron de type requin;
- ◉ Fortement social avec technique de chasse en groupe;
- ◉ L'orque est élevé facilement en captivité.

Le phoque commun



Le phoque commun (phoca vitulina concolor)

- ⊙ Seul mammifère marin avec le béluga à résider de façon permanente dans l'estuaire du St-Laurent;
- ⊙ < de 1.5 m;
- ⊙ < de 100kg;
- ⊙ Longévité de 30 ans;
- ⊙ Se nourrit de poissons, la morue dans le golf (2 kg par jour);
- ⊙ La chasse aux blanchons par les Madelinots a fait scandale en Europe.

Échouerie dans le fjord du Saguenay



Quiz

⦿ Q 5 :

Quel est l'impact du courant froid du Labrador qui pénètre dans le golfe du St-Laurent par le détroit de Belle-Isle ?

Le centre du Québec par ordre

- ⦿ **Les carnivores** (lynx roux, puma, renard roux, ours noir, loutre de rivière);
- ⦿ **Les herbivores** (castor, écureuil roux cerf de virginie, lièvre d'Amérique, musaraigne cendrée, chauve-souris).

Le lynx roux



Le lynx roux (lynx rufus)

- ◉ Communément appelé chat sauvage;
- ◉ Plus petit et moins habile sur la neige que son cousin du nord le lynx du Canada;
- ◉ Identifiable avec ses oreilles couronnées d'une touffe de poils noirs;
- ◉ Sa fourrure est la plus vendue de toutes celles des félins.

Le puma



Le puma (puma concolor)

- ◉ Gros félin, solitaire, pratiquement disparue de l'est de l'Amérique;
- ◉ En 2007, un puma a été filmé à la forêt Montmorency et un autre en 2015 à New-Richmond;
- ◉ Sa présence est mise en doute par plusieurs scientifiques.

Le renard roux



Le renard roux (vulpes vulpes)

- ⦿ Très répandu au Québec et plus imposant que son cousin nordique;
- ⦿ Mais ossature légère, il court plus vite qu'un chien de même grosseur;
- ⦿ Petit estomac le forçant à chasser continuellement, il est omnivore opportuniste;
- ⦿ Ses prédateurs : loup, lynx, aigle royal et grand-duc.

L'ours noir



L'Ours noir (ursus americanus)

- ◎ Très commun en Amérique du nord et plus petit que l'ours blanc et l'ours brun;
- ◎ Omnivore et bon nageur, doit engraisser pour passer l'hiver en somnolence;
- ◎ Excellent grimpeur, on trouve des traces de ses griffes sur les hêtres où il cherche les faînes riches en lipides;
- ◎ Craint l'homme mais raffole du contenu des poubelles et des restes des feux de camp.

La loutre de rivière



La loutre de rivière (*Lontra canadensis*)

- ◉ Carnassier des milieux semi-aquatiques;
- ◉ 90 cm à 1,3 m ;
- ◉ De 5 à 14 kg;
- ◉ Se nourrit de poissons et d'amphibiens;
- ◉ Sa présence est un indicateur de la santé d'un cours d'eau;
- ◉ Ses prédateurs ; loup, coyote, lynx
- ◉ Animal vedette dans les zoos.

Zoos important au Québec présentant des mammifères vivants

- ⦿ Le refuge Pageau à Amos;
- ⦿ Le zoo sauvage de St-Félicien;
- ⦿ Le Biodôme de Montréal;
- ⦿ Le zoo Écomuséum de Ste-Anne-de Bellevue;
- ⦿ Le zoo de Granby;
- ⦿ Le parc Oméga de Montebello;
- ⦿ Le parc safari d'Hemmingford;
- ⦿ Le jardin zoologique et le parc-aquarium de Québec.

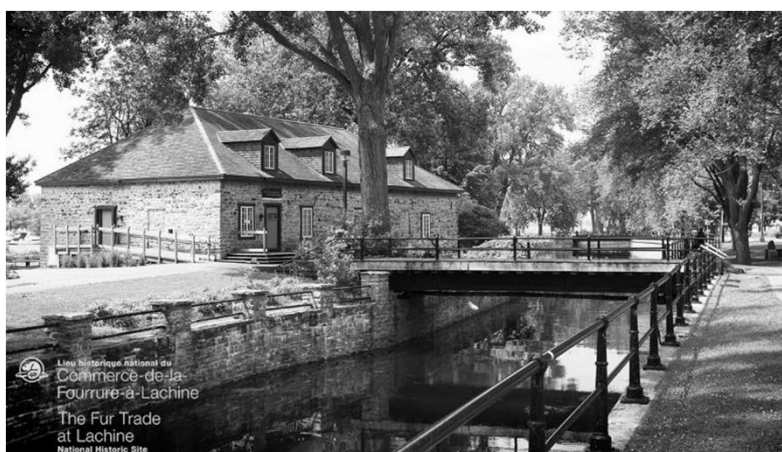
Castor



Le castor (castor canadensis)

- ⦿ Plus que tout autre animal, le castor a marqué l'histoire du pays;
- ⦿ En 1676, la moitié des hommes mariés avaient quitté les fermes pour s'occuper des fourrures;
- ⦿ Le nombre énorme de castors abattus à forcé la découverte de l'ouest;
- ⦿ En 1777, il y avait 5 000 coureurs des bois pour la traite des fourrures.

Musée historique de la traite des fourrures à Lachine



Le castor (suite)

- ⦿ Grand rongeur et ingénieur des milieux humides;
- ⦿ Adapté au grand froid par sa fourrure épaisse, son métabolisme ralenti et le micro-climat de sa hutte;
- ⦿ Il constitue l'alimentation de base l'été pour le loup;
- ⦿ Fait l'objet de politique publique de trappage pour la protection des réseaux routiers.

Quiz

- ⦿ Q 5 :
Est-ce le castor ou l'harfang des neiges qui est l'animal emblématique du Québec ?

L'écureuil roux



L'écureuil roux (tamiasciurus hudsonicus)

- ⦿ Très commun sur l'ensemble du territoire;
- ⦿ Petit rongeur arboricole de 35 cm de haut pesant 250g;
- ⦿ Son dos est plus ou moins roux et son ventre est blanc;
- ⦿ S'acharne à faire des provisions pour l'hiver;
- ⦿ Grand rôle de disséminateur de graines et de spores;
- ⦿ Proie favorite de la martre et du renard.

Le cerf de virginie



Le cerf de virginie (*Odocoileus virginianus*)

- ⦿ Communément appelé chevreuil au Québec;
- ⦿ 2 m de long, 1 m au garrot, 160 kg chez le mâle;
- ⦿ Communique avec sa queue blanche, en l'air comme un drapeau pour une alerte;
- ⦿ Seul le mâle a des bois, le nombre de pointes indique son âge;
- ⦿ Espace vital de 20 à 150 hectares l'été et se regroupe en ravage l'hiver.

Le lièvre d'Amérique



Le lièvre d'Amérique (*Lepus americanus*)

- ◉ Au sommet d'un cycle de 10 ans, il peut y avoir 65 millions de lièvres au Québec;
- ◉ Très prolifique, trois portées par année;
- ◉ Donc, 200 individus au km carré;
- ◉ Change de couleur, court à 45 km à l'heure et pèse 2 kg;
- ◉ Herbivore l'été, mange de l'écorce l'hiver;
- ◉ Très apprécié des chasseurs de petits gibiers, de tous les carnivores et de nombreux oiseaux de proie.

La musaraigne cendrée



La musaraigne cendrée (sorex cinereus)

- ⦿ Très fréquente partout au Québec sauf Anticosti et les Îles-de-la-Madeleine;
- ⦿ Très utile en consommant une grande quantité d'insectes;
- ⦿ 10 cm et 0,35 g;
- ⦿ Se distingue par son museau pointu et sa longue queue;
- ⦿ S'abrite sous une roche, une souche ou emprunte un terrier de souris;
- ⦿ Beaucoup de prédateurs, hiboux, renards, martres.

La chauve-souris (myotis septentrionalis)



La chauve souris

- ◉ 8 espèces sur le territoire du Québec;
- ◉ Similitude de leurs oreilles avec celles des souris;
- ◉ Toutes vulnérables ou menacées par la maladie du nez blanc;
- ◉ Elle vit en société à dynamique de fusion-fission ; se regroupe pour dormir et se disperse pour chasser;
- ◉ Attrape les insectes en vol par écholocation.

La faune urbaine

- ⊙ **Les mammifères non abordés précédemment** : Moufette, raton laveur, taupe à queue velue, tamia rayé, marmotte, écureuil gris, rat noir, souris commune;
- ⊙ **Les mammifères déjà présentés** : coyote, ours noir, cerf de virginie, lièvre d'Amérique, chauve-souris.

Quiz

- ⊙ Q 6 :
Quel est le surnom donné par les européens au tamia rayé ?

Réponses du quiz

- ⊙ Comptez le nombre de bonnes réponses et envoyez votre résultat sur le fil conversation;
- ⊙ Q 1 : Le **grizzli** n'a pas été observé depuis au moins 1948 dans la péninsule d'Ungava.
- ⊙ Q 2 :. Le **castor** sur le 5 cents et l'**ours polaire** sur le deux dollars.
- ⊙ Q 3 :. Oui, une espèce de **narval** se trouve dans la baie d'Hudson

Réponses du quiz (suite)

- ⊙ Q 4 : L'impact du **courant du Labrador** favorise un milieu marin très propice à production de planctons, de krills et de crustacés.
- ⊙ Q 5 : L'animal emblématique du Québec est l'**harfang des neiges**.
- ⊙ Q 6 : Un **suisse**, parce que ses rayures ressemblent aux soldats du Vatican.
- ⊙ À la prochaine !